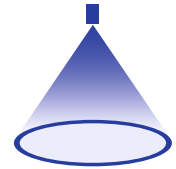


# Exzenter-Hohlkegeldüsen, Kunststoffausführung Baureihe 302

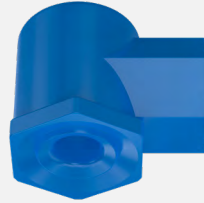


## Eigenschaften:

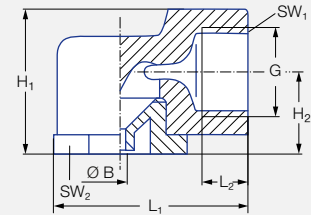
- Gleichmäßige Zerstäubung
- Verstopfungsunempfindliche Düse ohne Dralleinsatz

## Anwendung:

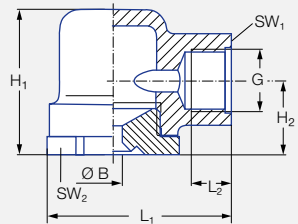
- Luftbefeuchtung
- Staubbekämpfung
- Berieselung
- Schaumniederschlagung
- Adiabatik



Baureihe 302



Type 302.32x-302.48x



Type 302.52x-302.96x

Type	G	Abmessungen [mm]						Gewicht [g]	p <sub>max</sub> [bar]
		H <sub>1</sub>	H <sub>2</sub>	L <sub>1</sub>	L <sub>2</sub>	SW <sub>1</sub>	SW <sub>2</sub>		
<b>302.32x-302.48x</b>	G 3/8 ISO 228	27,5	16,5	43,5	10,0	22	22	13,0	5,0
<b>302.52x-302.96x</b>	G 3/8 ISO 228	34,0	18,5	37,0	10,0	22	22	18,0	5,0

Strahl- winkel	Bestell-Nr.			Bohrungs- durch- messer B [mm]	Engster Querschnitt Ø [mm]	V̇ Wasser [l/min]					Strahldurchmesser D [mm] (bei p = 2 bar)		
	Type	Mat.-Nr.				p [bar]					H = 250 [mm]	H = 500 [mm]	
		51	5E			53	0,5	1,0	2,0	3,0			5,0
60°	<b>302.364</b>	●		●	1,30	1,30	0,32	0,45	<b>0,63</b>	0,77	1,00	320	600
	<b>302.464</b>	●		●	1,95	1,95	0,70	0,99	<b>1,40</b>	1,71	2,21	330	620
90°	<b>302.326</b>	●	●		1,05	1,05	0,20	0,28	<b>0,40</b>	0,49	0,63	470	770
	<b>302.366</b>	●	●		1,30	1,30	0,32	0,45	<b>0,63</b>	0,77	1,00	480	790
	<b>302.406</b>	●	●	●	1,55	1,55	0,50	0,71	<b>1,00</b>	1,22	1,58	490	810
	<b>302.486</b>	●		●	2,10	2,10	0,80	1,13	<b>1,60</b>	1,96	2,53	510	850
	<b>302.526</b>	●		●	5,00	2,00	1,00	1,41	<b>2,00</b>	2,45	3,16	520	870
	<b>302.566</b>	●		●	5,00	2,40	1,25	1,77	<b>2,50</b>	3,06	3,95	520	900
	<b>302.606</b>	●		●	5,00	3,20	1,58	2,23	<b>3,15</b>	3,86	4,98	530	940
	<b>302.686</b>	●			7,50	3,40	2,50	3,54	<b>5,00</b>	6,12	7,91	540	1.010
	<b>302.766</b>	●			9,00	4,30	4,00	5,66	<b>8,00</b>	9,80	12,65	540	1.040
	<b>302.846</b>	●		●	11,00	5,20	6,25	8,84	<b>12,50</b>	15,31	19,67	540	1.050
	<b>302.886</b>	●	●	●	11,00	6,40	8,00	11,31	<b>16,00</b>	19,60	25,30	540	1.050
<b>302.966</b>	●			11,00	8,60	12,50	17,68	<b>25,00</b>	30,62	39,53	540	1.050	



Strahl- winkel	Bestell-Nr.			Bohrungs- durch- messer B [mm]	Engster Querschnitt Ø [mm]	V̇ Wasser [l/min]					Strahldurchmesser D [mm] (bei p = 2 bar)		
	Type	Mat. -Nr.				p [bar]							
		51	5E										53
		PA	PVDF			PP	0,5	1,0	2,0	3,0	5,0	H = 250 [mm]	H = 500 [mm]
130°	302.328		●		1,35	0,80	0,20	0,28	<b>0,40</b>	0,49	0,63	640	930
	302.368	●	●		1,85	1,10	0,32	0,45	<b>0,63</b>	0,77	1,00	660	1.010
	302.408	●	●		3,65	1,30	0,50	0,71	<b>1,00</b>	1,22	1,58	680	1.110
	302.488	●		●	5,20	1,60	0,80	1,13	<b>1,60</b>	1,96	2,53	720	1.250
	302.528	●			5,00	2,00	1,00	1,41	<b>2,00</b>	2,45	3,16	750	1.330
	302.568	●			5,00	2,40	1,25	1,77	<b>2,50</b>	3,06	3,95	780	1.410
	302.608	●	●	●	5,00	3,20	1,58	2,23	<b>3,15</b>	3,86	4,98	820	1.500
	302.648	●			7,50	3,00	2,00	2,83	<b>4,00</b>	4,90	6,32	860	1.590
	302.688	●			7,50	3,40	2,50	3,54	<b>5,00</b>	6,12	7,91	900	1.650
	302.728	●			7,50	4,10	3,15	4,45	<b>6,30</b>	7,72	9,96	920	1.700
	302.768	●			9,00	4,30	4,00	5,66	<b>8,00</b>	9,80	12,65	940	1.730
	302.848	●			11,00	5,20	6,25	8,84	<b>12,50</b>	15,31	19,76	960	1.760
	302.888	●		●	11,00	6,40	8,00	11,31	<b>16,00</b>	19,60	25,30	970	1.780
	302.968	●	●		11,00	8,60	12,50	17,68	<b>25,00</b>	30,62	39,53	1000	1.800

Umrechnungsformel für diese Baureihe:  $\dot{V}_2 = \dot{V}_1 \cdot \sqrt{\frac{p_2}{p_1}}$

Bestell- Type + Material-Nr. = Bestell-Nr.  
 Beispiel: 302.328 + 5E = 302.328.5E



Montagezubehör finden Sie im Kapitel 9 „Zubehör“.

